



# Mathe! Und dann?

Gesa Hahne, Marcus Lütke Börding, Rebecca Brommbeer



# Das sind wir

## Gesa Hahne



Dipl. Wirtschaftsmathematikerin, Aktuarin (DAV)



Praktikum 2007  
Festanstellung 2010

## Marcus Lütke Börding



M. Sc. Mathematik, Aktuar in Ausbildung (DAV)



Praktikum 2018  
Werkstudent 2019  
Festanstellung 2019

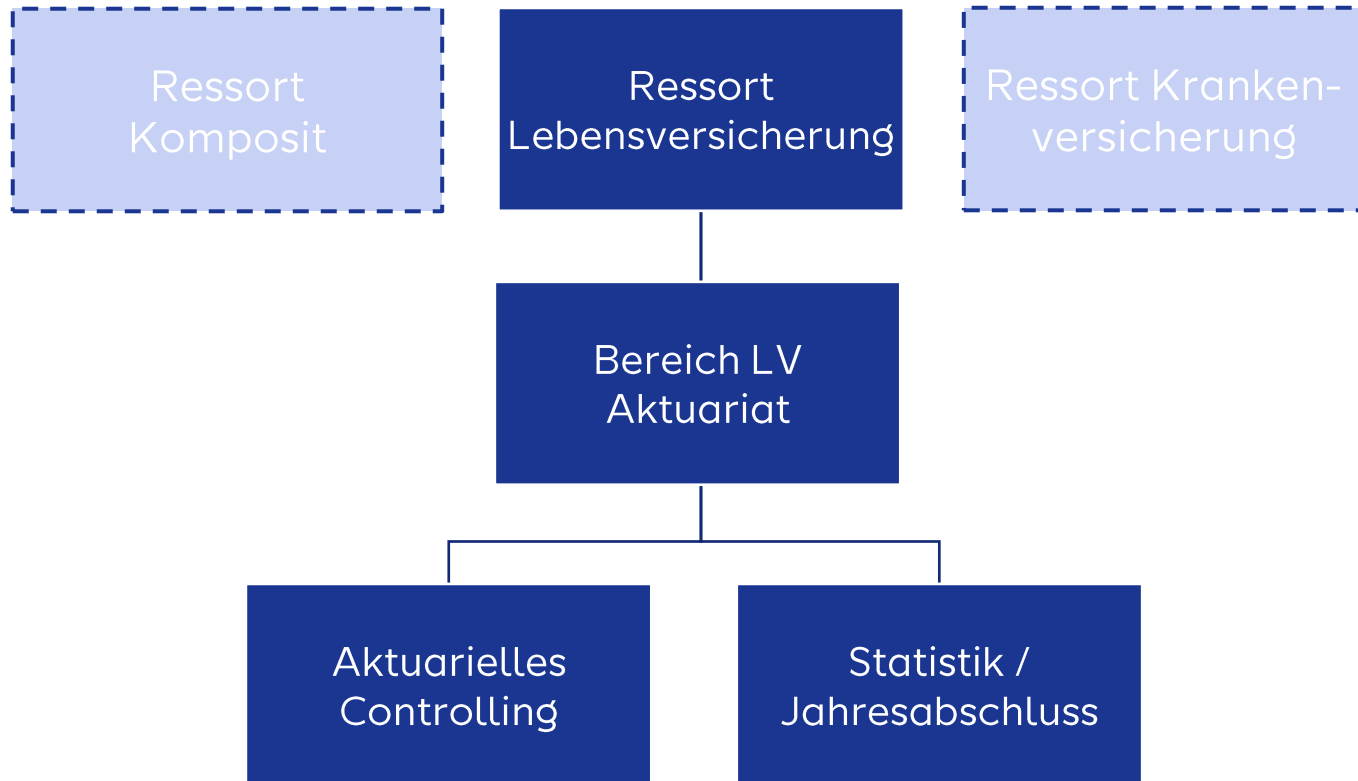


# Was ist Versicherung?





# Das ist das Aktuariat Lebensversicherung





# Besonderheiten der Lebensversicherung





# Spannungsfeld Aktuariat Lebensversicherung



**Kapitalmarkt**



**Markt / Vertrieb**



**BaFin**



**gesetzliche  
Bestimmungen**



**Kunde**

# Das sind unsere Aufgaben

Statt  
Statt  
Statt

Prophet

Versicherungstechnische Planung

Überwachungsbefähigung

Profit-Testing

Aktuarielle Analysen

Asset Liability Management

Risikomanagement

Mindestzuführung

Produktentwicklung

Produktentwicklung

# Aufgaben des Aktuariats Leben





Habt ihr noch Fragen?





SIGNAL IDUNA 

SIGNAL IDUNA Gruppe



# SIGNAL IDUNA | Geschäftszweige.



## Versicherungen

Krankenversicherung  
Lebensversicherung  
Unfall-, Komposit-  
Versicherungen  
Rückversicherung



## Banken

Donner & Reuschel  
Privatbank  
  
National Bank  
(Minderheits-  
beteiligung)



## Bausparkasse

SIGNAL IDUNA  
Bauspar AG  
  
DR Bauspar  
(Minderheits-  
beteiligung)



## Investment

HANSAINVEST  
  
SIGNAL IDUNA  
Asset Management



# SIGNAL IDUNA | Produkte.



# SIGNAL IDUNA | Zahlen.



Hauptverwaltungen: Hamburg & Dortmund  
Internationalität: Mittel- und Osteuropa



12 Mio. Versicherte und Verträge



6,1 Mrd. € Beitragseinnahmen



92,8 Mrd. € Vermögensanlagen



ca. 11.900 Mitarbeitende/  
Außendienstmitarbeitende



# SIGNAL IDUNA | Vision.



**Transformationsprozess** hin zu einer agilen Organisationsstruktur entlang der Anliegen unserer Kundinnen und Kunden



ca. 1.900 Mitarbeitende bei SI sind bereits agil aufgestellt



Agiles Mindset und Change Management: Ready to Grow Programm





# SIGNAL IDUNA | Arbeitswelt.





# SIGNAL IDUNA | Benefits: Bei uns...



## **Flexible Arbeitszeit**

.. kannst du heute um 06:30 Uhr und morgen um 11:00 Uhr starten



## **Weiterbildung**

.. kannst du aus einem breiten Sortiment an Weiterbildungen wählen



## **Attraktive Vergütung**

.. hast du einen Tarifvertrag als Backup



## **Mobiles Arbeiten**

.. kannst du heute im Büro und morgen Zuhause arbeiten



## **Betriebliches Gesundheitsmanagement**

.. ist uns deine Gesundheit wichtig



## **Work-Life-Balance**

.. kannst du dir mehr Freizeit ermöglichen



## **Sozialleistungen**

.. wird dein Urlaub mit einem Extragehalt bezuschusst



## **Mitarbeitendenkonditionen**

.. kannst du von Rabatten bei über 100 Unternehmen profitieren



# SIGNAL IDUNA | Einstieg.

## **Studierendenpraktikum & Werkstudierendentätigkeit**

- Praktikum oder Werkstudium im Rahmen des Studiums in Dortmund und Hamburg oder deutschlandweit an unseren Vertriebsstandorten

## **Abschlussarbeit**

- SIGNAL IDUNA als Praxispartner für deine Abschlussarbeit
- Verknüpfung zwischen Theorie und Praxis

## **Informiere dich hier!**





# SIGNAL IDUNA | Aktuelle Stellenangebote.

**Werkstudent (m/w/d) im Bereich Produktentwicklung Versicherung, befristet für 12 Monate in Hamburg**



**(Wirtschafts-)Mathematiker (m/w/d) im Bereich private Krankenversicherung in Hamburg**



**Initiativbewerbung für ein Praktikum im Aktuariat Lebensversicherung an folgende E-Mailadresse senden: [fabian.dirkes@signal-iduna.de](mailto:fabian.dirkes@signal-iduna.de)**

**Weitere spannende Stellenangebote findest du auf [karriere.signal-iduna.de](https://karriere.signal-iduna.de)**

Danke für eure Aufmerksamkeit.



[Hier erreicht ihr mich per Mail.](#)



[Hier findet ihr mein LinkedIn-Profil.](#)



[Hier kommt ihr zum LinkedIn-Account von SI.](#)