

## Evaluation Sommersemester 2018: Übersicht

Stand: 28.09.2018

Mehr als 180 Veranstaltungen wurden evaluiert. Darunter sind rund 40 Tutorien und Übungen zur HM II, die aus organisatorischen Gründen separat und nicht über die Vorlesung evaluiert werden.

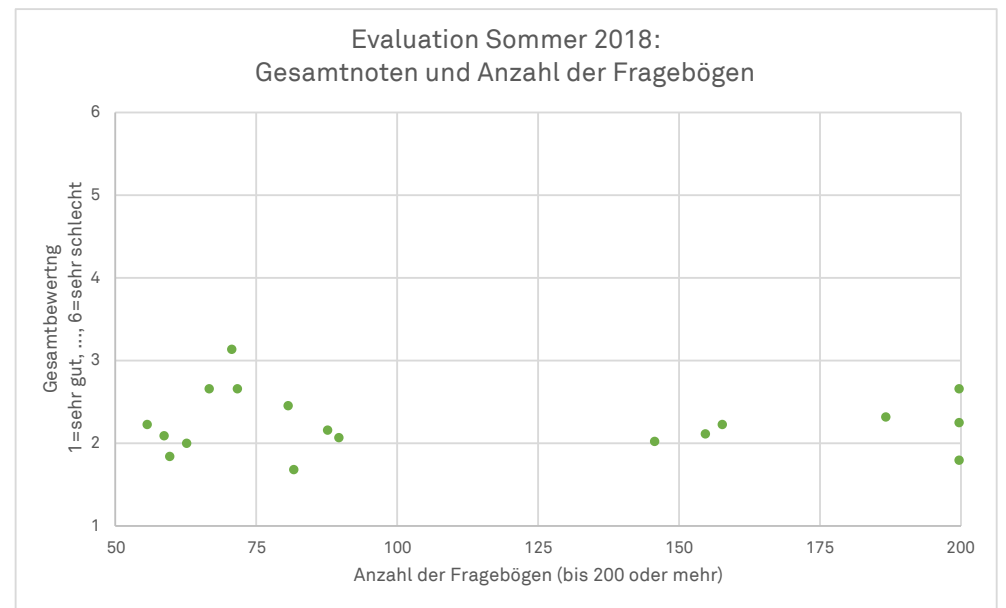
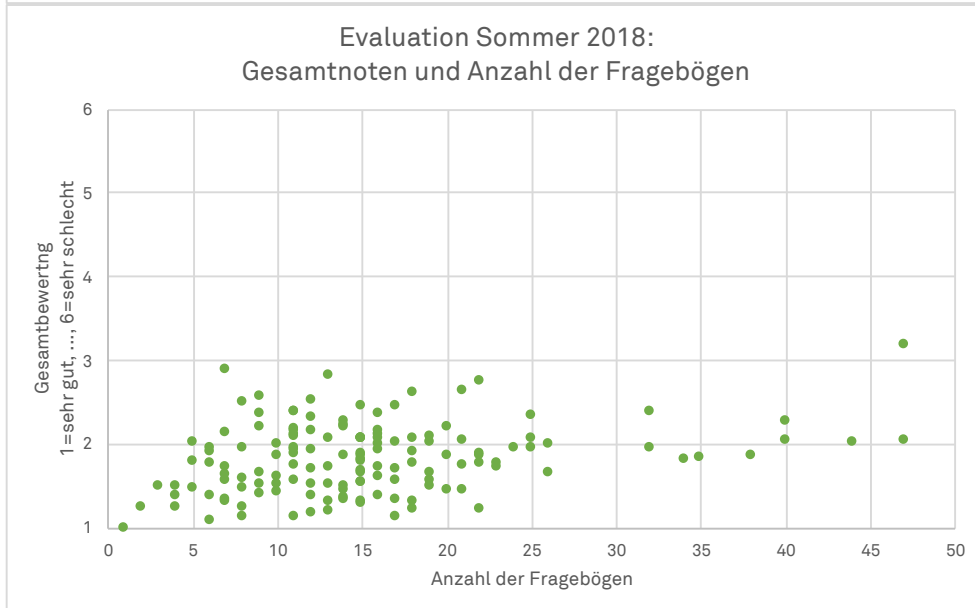
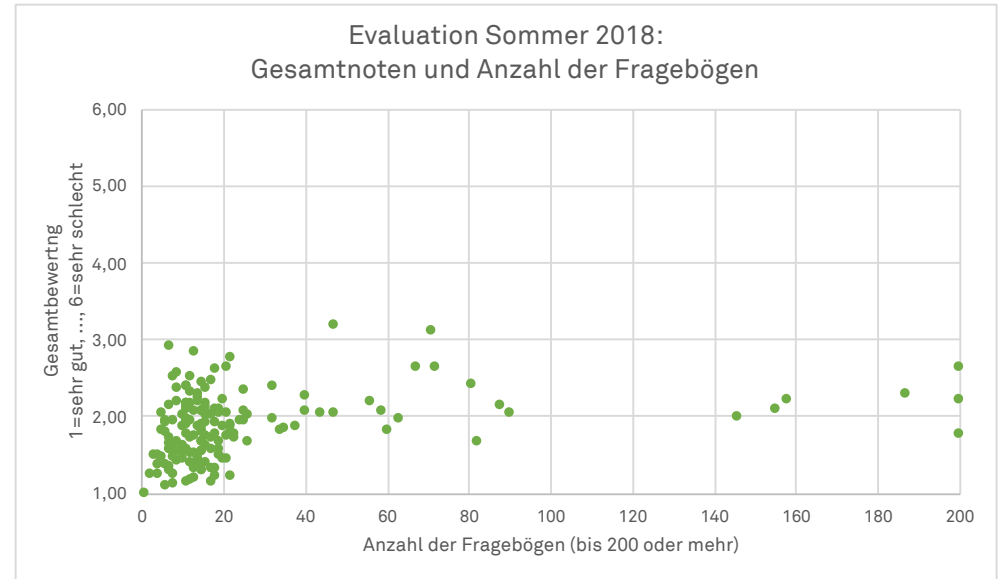
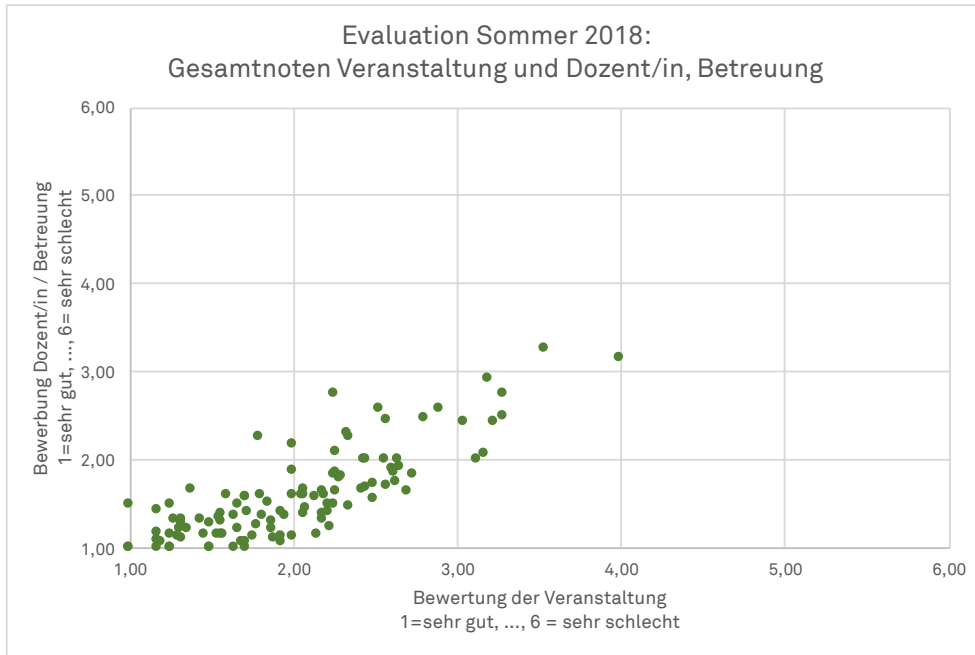
Zusätzlich wurden rund 200 Übungsgruppen (als Unterauswertung der jeweiligen Vorlesung, ca.  $n=30$ ) evaluiert. Hinzu kommen 66 Übungen / 33 Hilfskräfte in den Übungen zu den Vorkursen Mathematik.

Einige Veranstaltungen fanden als Blockveranstaltung in der vorlesungsfreien Zeit statt. Einige wenige Veranstaltungen wurden nicht evaluiert, etwa wenn eine Kleingruppe sich für eine mündliche Feedbackrunde ausgesprochen hat.

In den Grundvorlesungen, deren Studierende Zielgruppe des HelpDesks Mathematik sein können, wurde eine andere Variante des Vorlesungsfragebogens eingesetzt, die Zusatzfragen zum HelpDesk enthielt und dafür einige andere Fragen ausgeklammert hat. Insgesamt liegen aus den Vorlesungen über 1.700 Fragebögen vor, etwa 1.200 Fragebögen in der "Standard-Variante" und über 500 in der "HelpDesk-Variante".

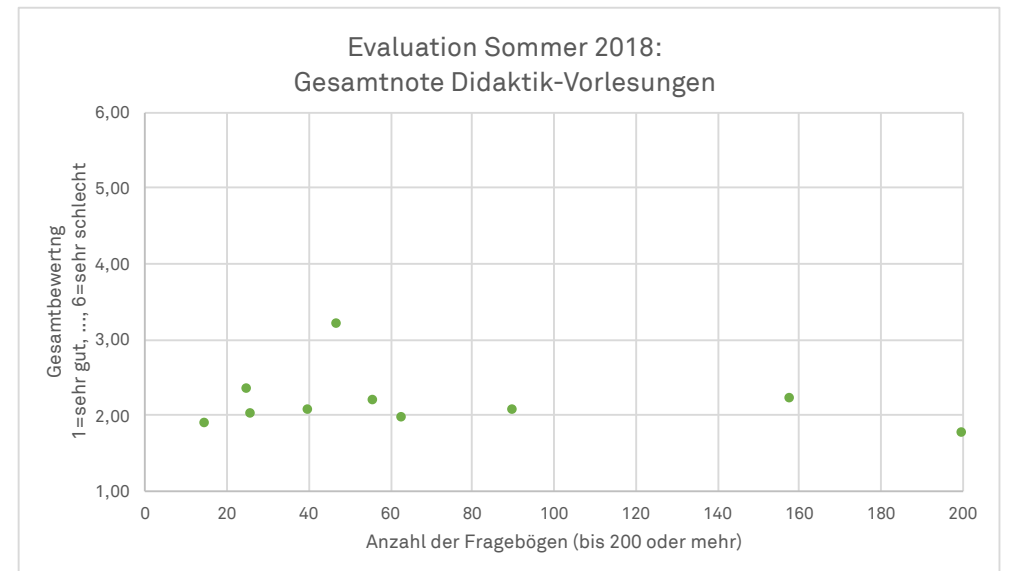
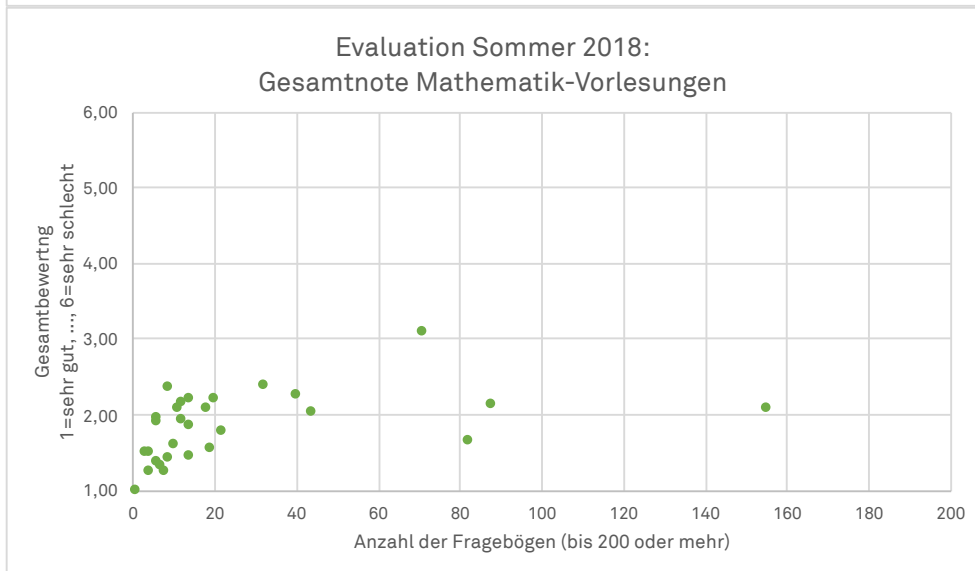
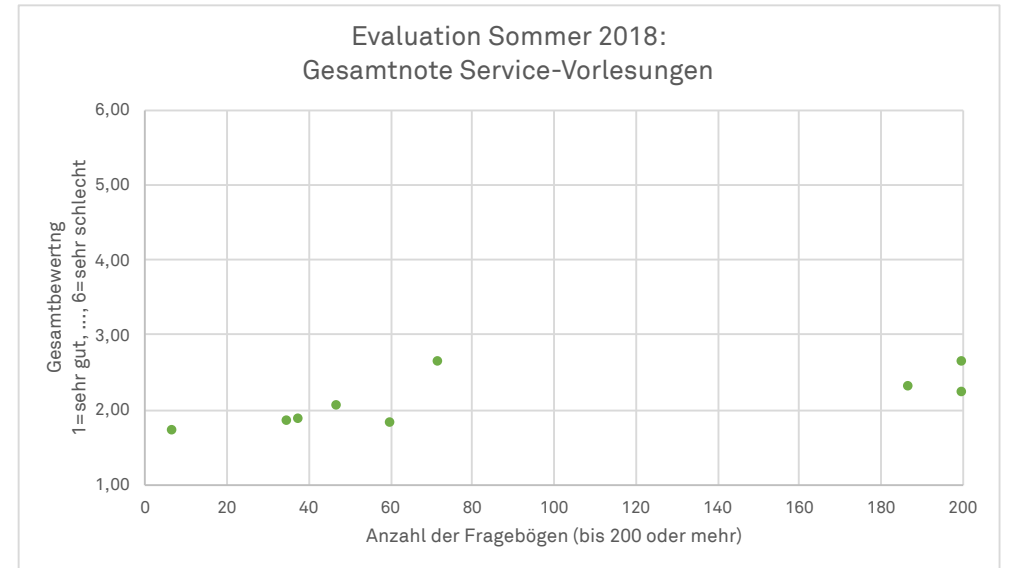
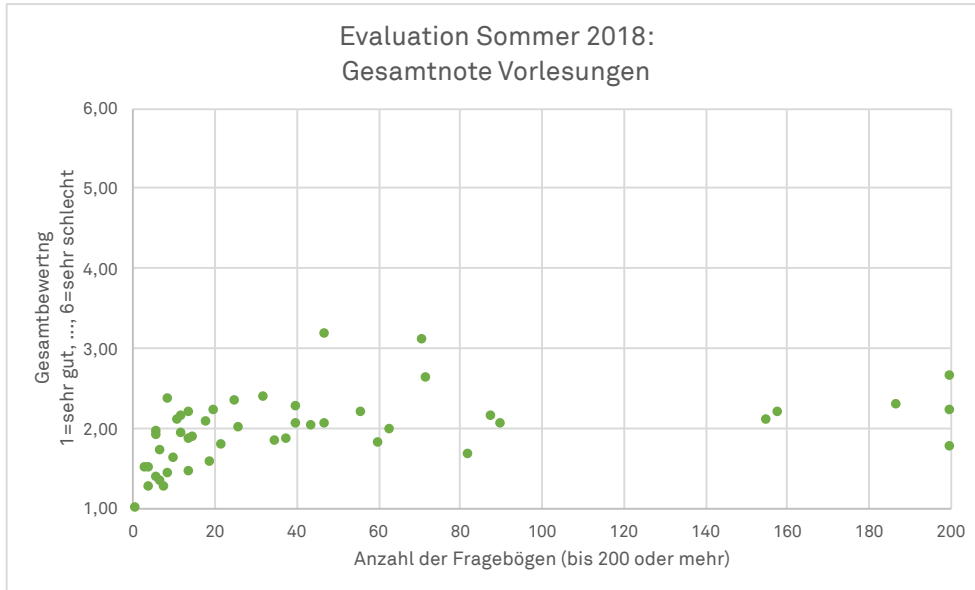
Es gibt wenige Veranstaltungen oder Gruppen, die in einzelnen Bewertungen eine Durchschnittsnote von **3,0 oder schlechter** erreichen.

Übersichten



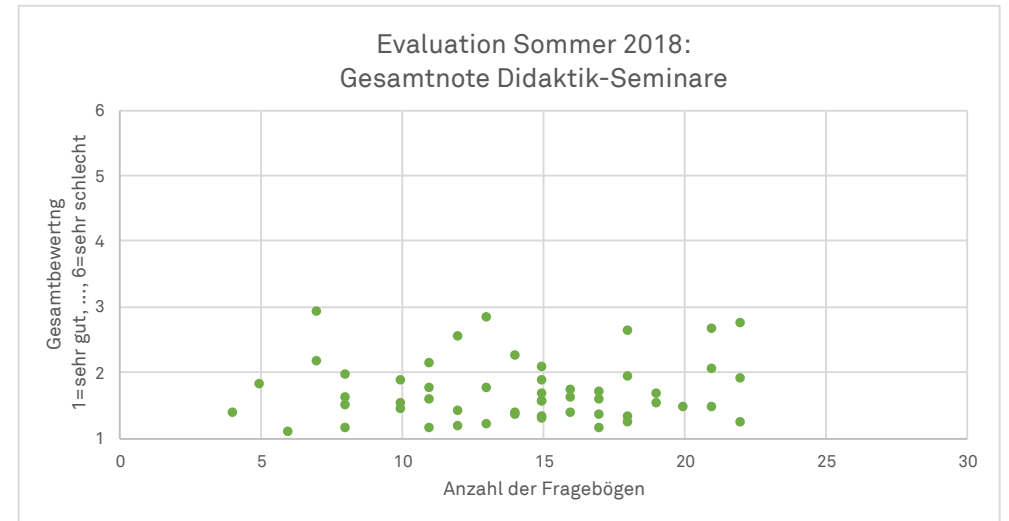
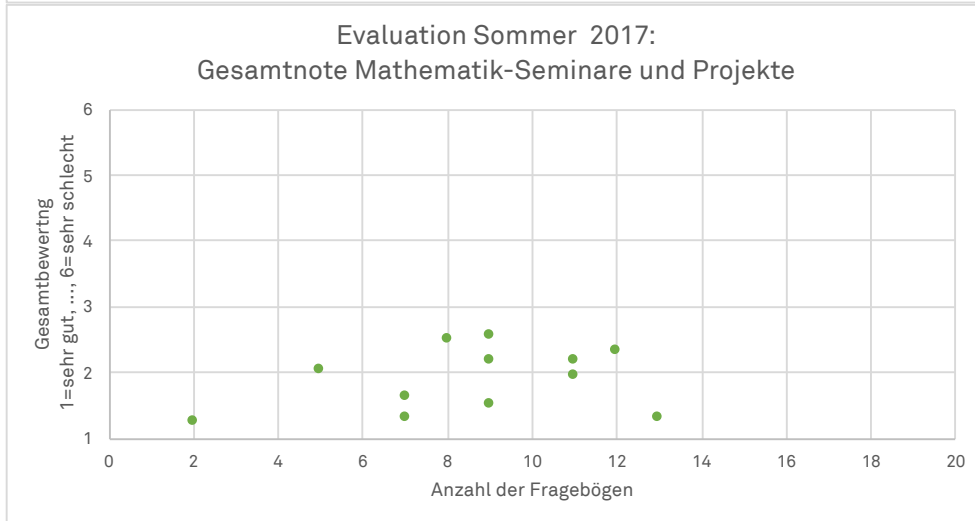
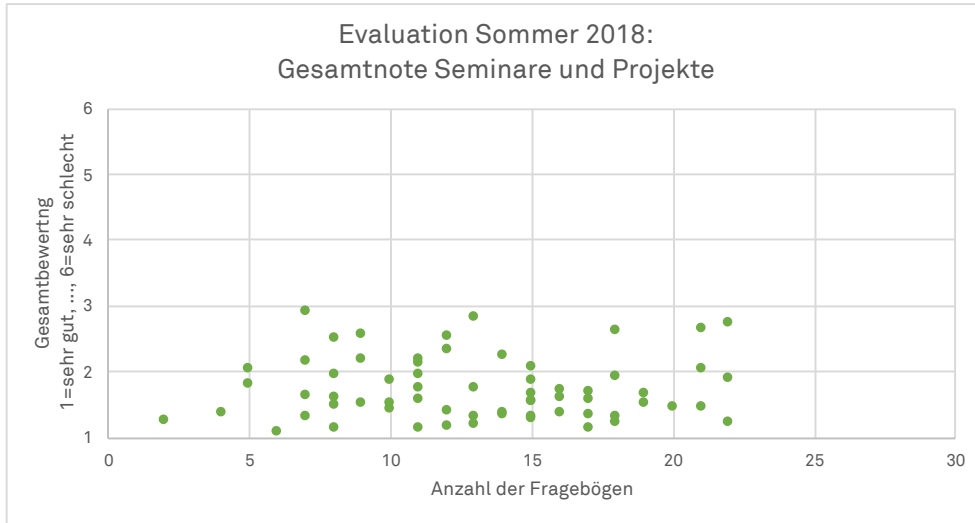
(\*) Anzahl der Fragebögen: 200 = ca. 200 oder mehr Fragebögen

Fakultät für Mathematik: Evaluation der Lehrveranstaltungen im Sommersemester 2018



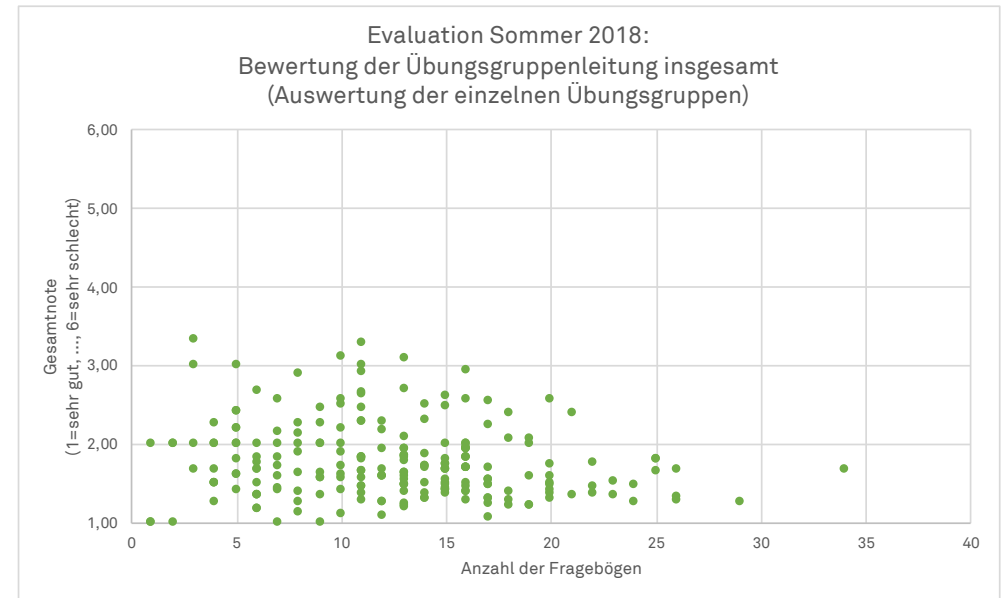
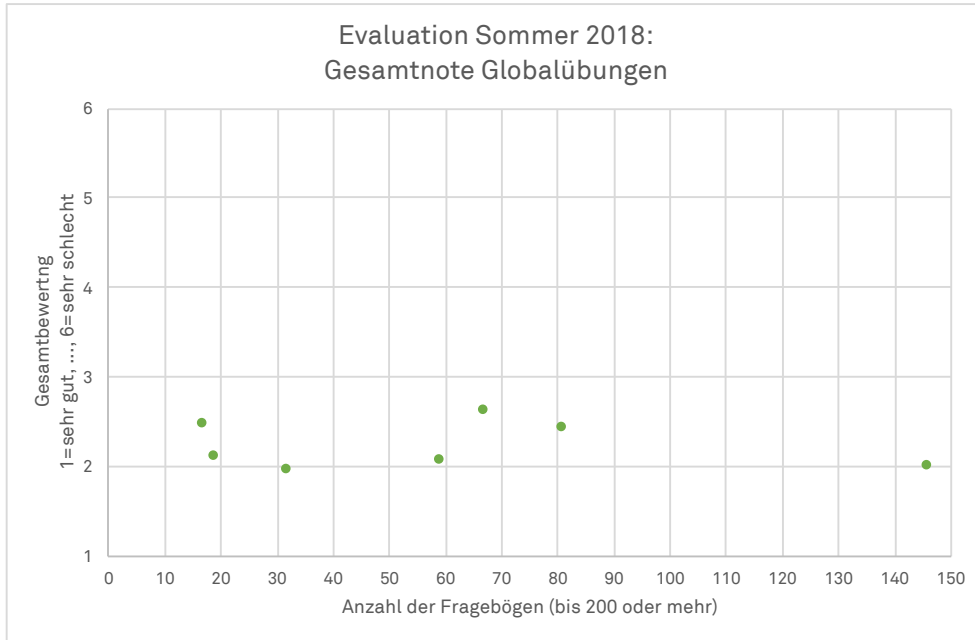
(\* ) Anzahl der Fragebögen: 200 = ca. 200 oder mehr Fragebögen

Fakultät für Mathematik: Evaluation der Lehrveranstaltungen im Sommersemester 2018



(\* ) Anzahl der Fragebögen: 200 = ca. 200 oder mehr Fragebögen

Fakultät für Mathematik: Evaluation der Lehrveranstaltungen im Sommersemester 2018

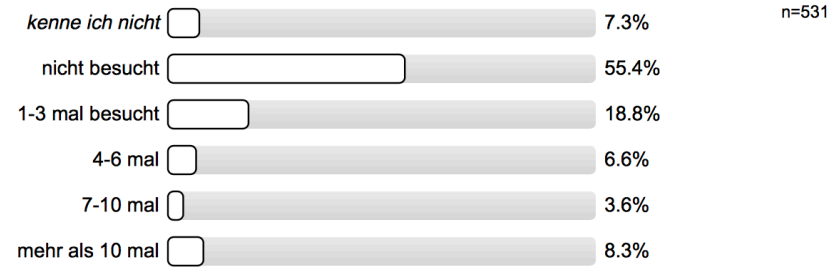


(\* ) Anzahl der Fragebögen: 200 = ca. 200 oder mehr Fragebögen

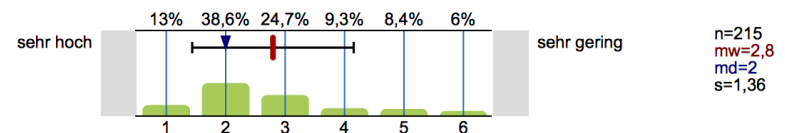
Anhang:  
Auswertungen zum HelpDesk Mathematik

6. Bewertung von Zusatzangeboten: HelpDesk Mathematik

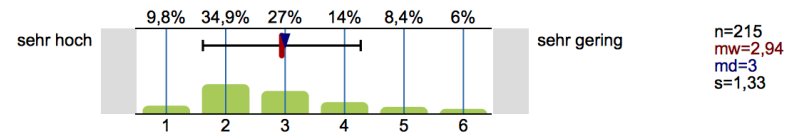
6.1) Wie oft haben Sie im laufenden Semester das HelpDesk Mathematik besucht?



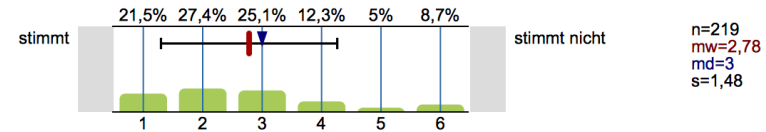
6.2) Engagement der HelpDesk-Mitarbeiter/innen



6.3) Fachliche Kompetenz der HelpDesk-Mitarbeiter/innen



6.4) Das HelpDesk hilft mir, eigenständig Übungsaufgaben zu bearbeiten



6.5) Haben Sie Sprechstunden Ihrer Übungsgruppenleitung genutzt? (Mehrfachantworten möglich)



(\*) Anzahl der Fragebögen: 200 = ca. 200 oder mehr Fragebögen