

Evaluation Wintersemester 2019/2020: Übersicht

Stand: 12.03.2020

Rund 200 Veranstaltungen wurden evaluiert. Darunter sind rund 50 Tutorien und Übungen zur HM I, die aus organisatorischen Gründen separat und nicht über die Vorlesung evaluiert werden.

Zusätzlich wurden rund 250 Übungsgruppen (als Unterauswertung der jeweiligen Vorlesung, ca. $n=40$) evaluiert.

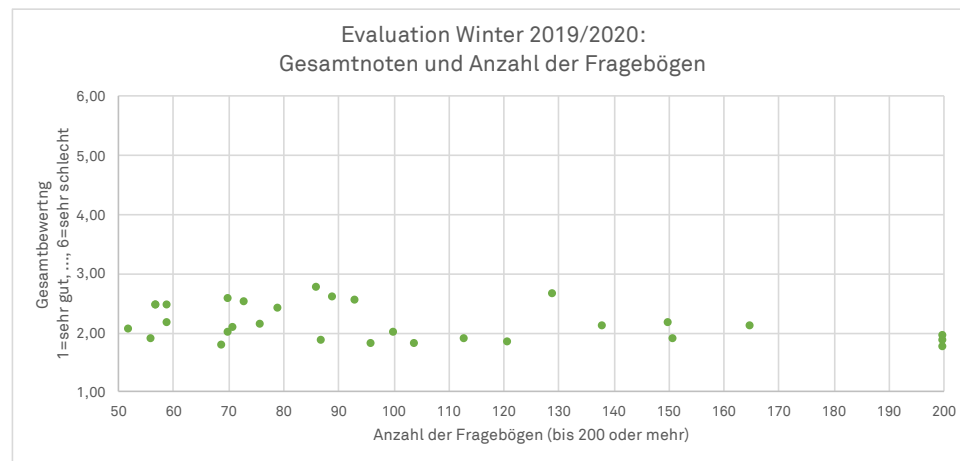
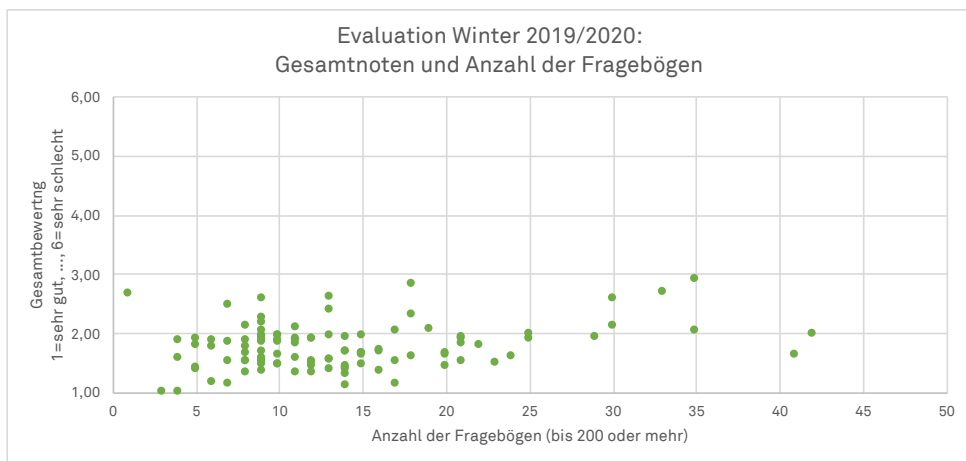
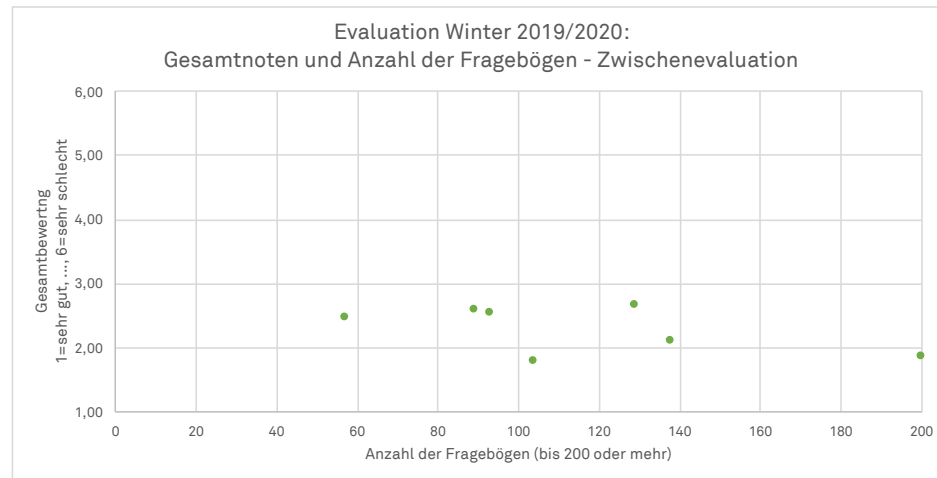
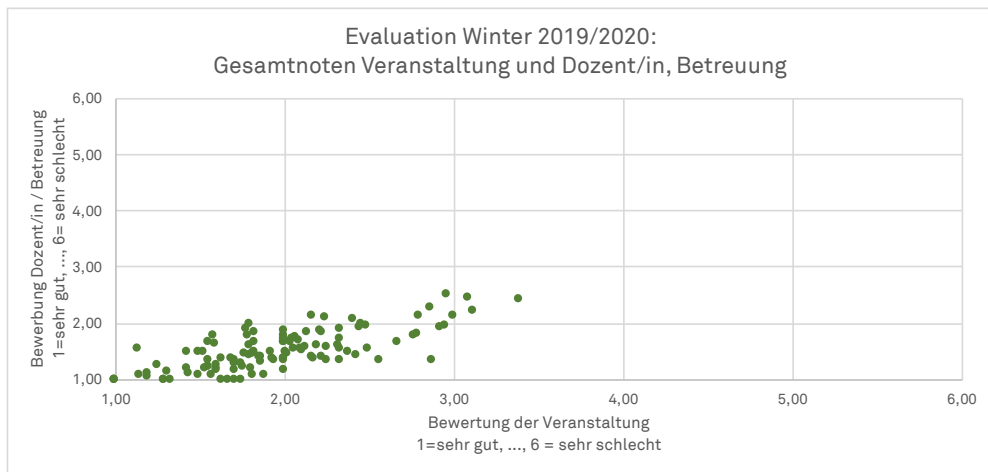
Einige Veranstaltungen fanden als Blockveranstaltung in der vorlesungsfreien Zeit statt. Einige wenige Veranstaltungen wurden nicht evaluiert, etwa wenn eine Kleingruppe sich für eine mündliche Feedbackrunde ausgesprochen hat.

In den Grundvorlesungen, deren Studierende Zielgruppe des HelpDesks Mathematik sein können, wurde eine andere Variante des Vorlesungsfragebogens eingesetzt, die Zusatzfragen zum HelpDesk enthielt und dafür einige andere Fragen ausgeklammert hat.

Insgesamt liegen aus den Vorlesungen gut 2.500 Fragebögen vor, etwa 1.900 Fragebögen in der "Standard-Variante" und etwa 600 in der "HelpDesk-Variante".

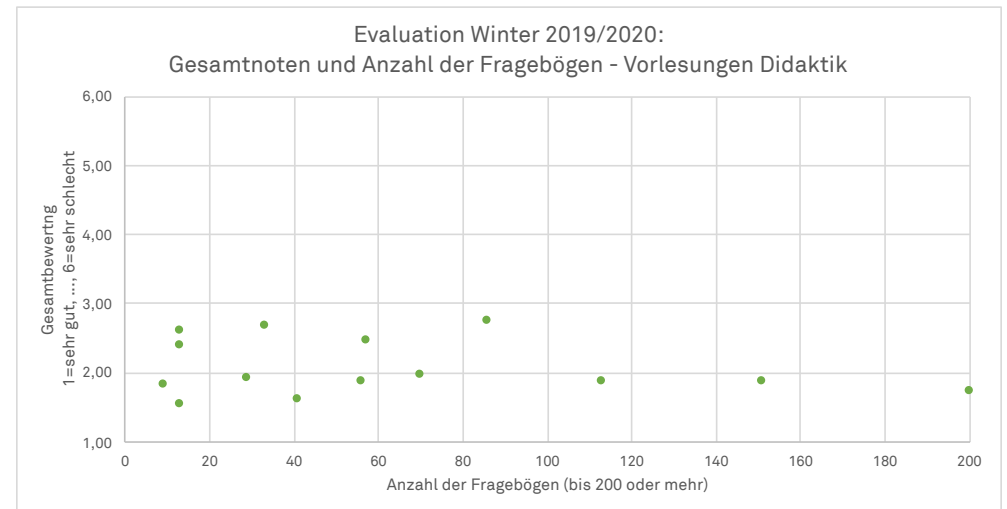
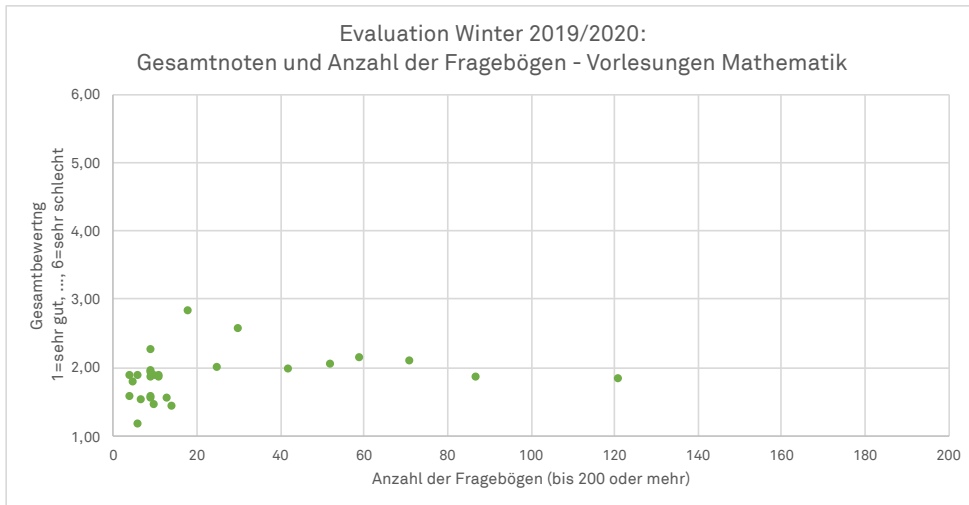
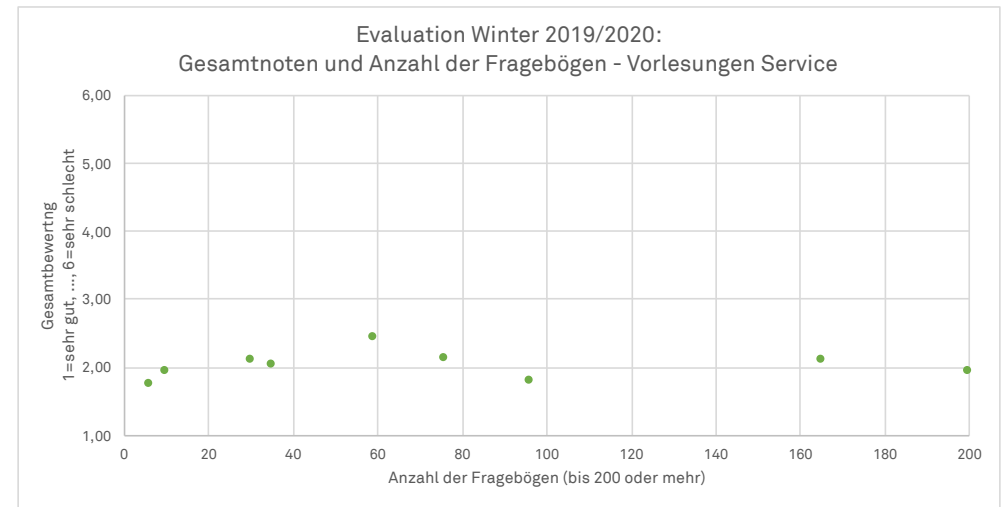
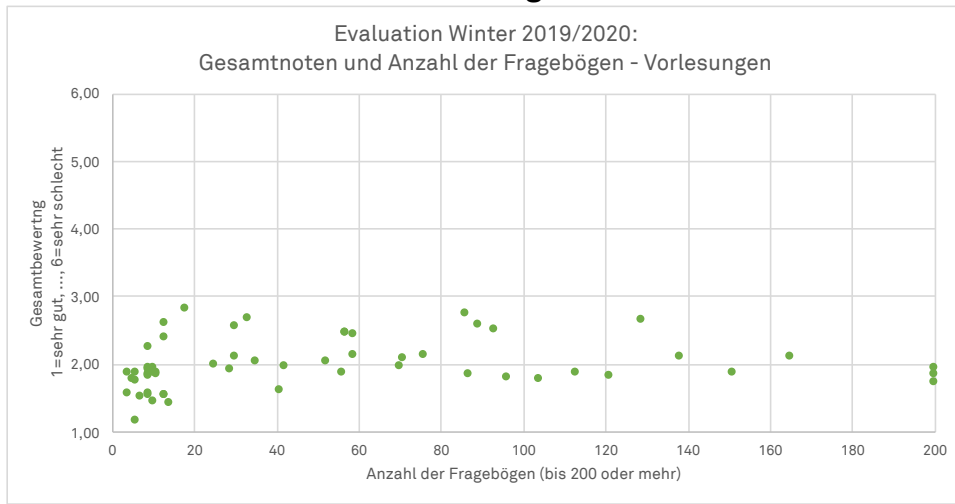
In 7 Veranstaltungen (Grundvorlesungen im 1. FS (und 3. FS)) fand eine Zwischenevaluation statt (Fokus: Übungsbetrieb).

Übersichten



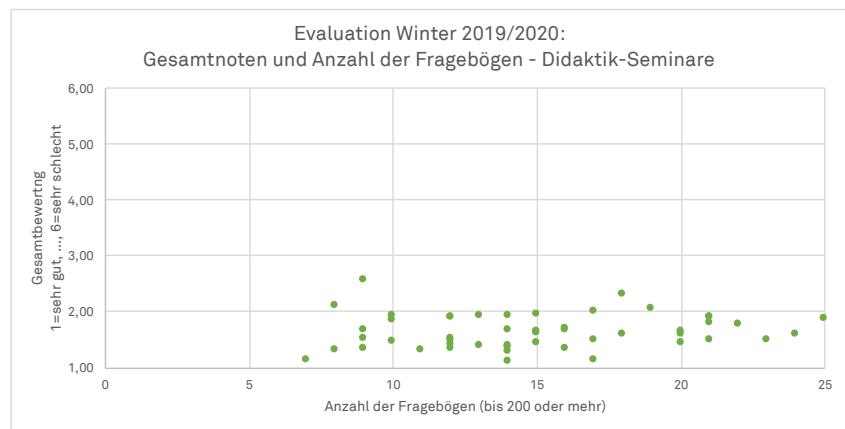
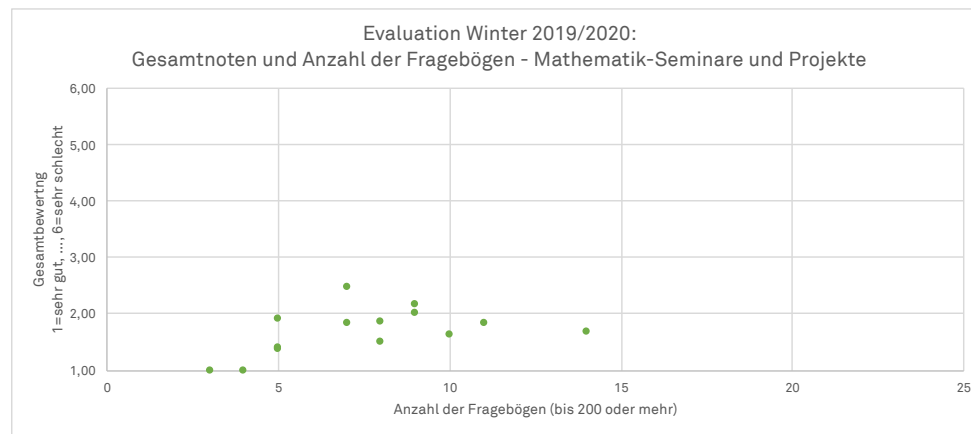
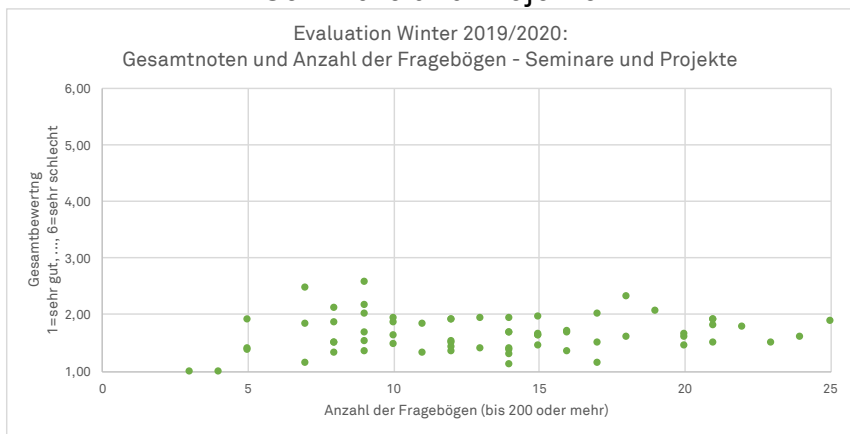
(*) Anzahl der Fragebögen: 200 = ca. 200 oder mehr Fragebögen

Vorlesungen



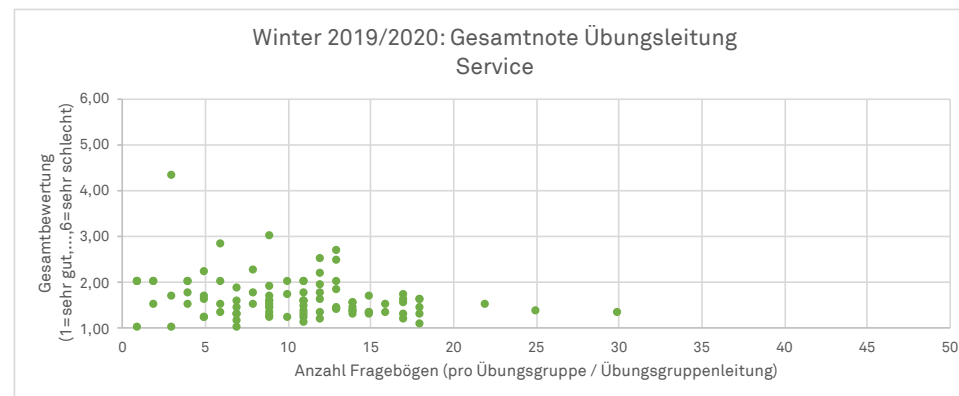
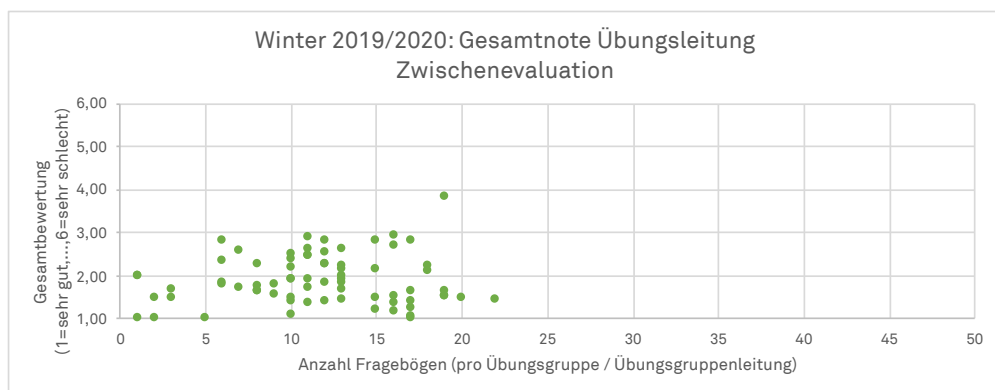
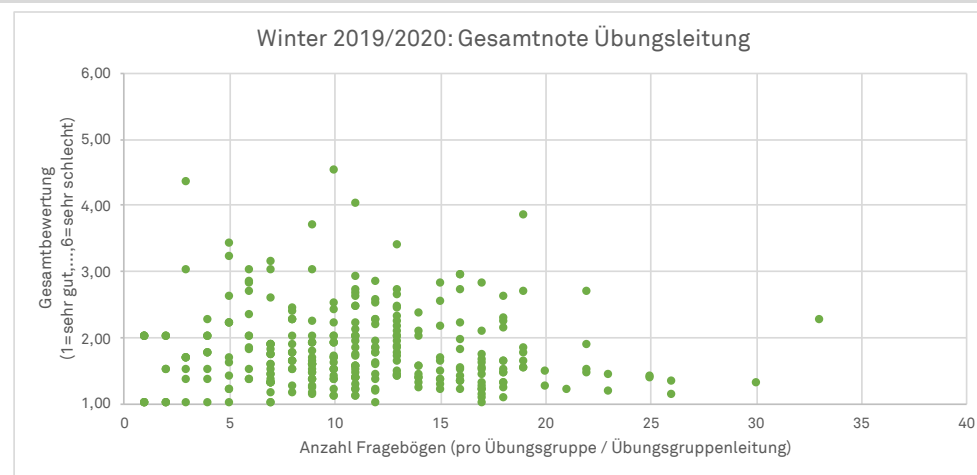
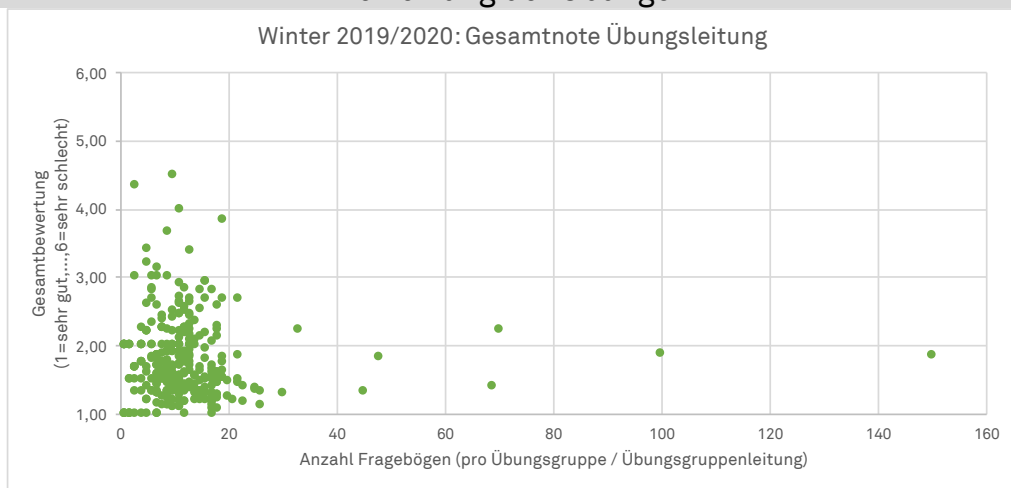
(*) Anzahl der Fragebögen: 200 = ca. 200 oder mehr Fragebögen

Seminare und Projekte



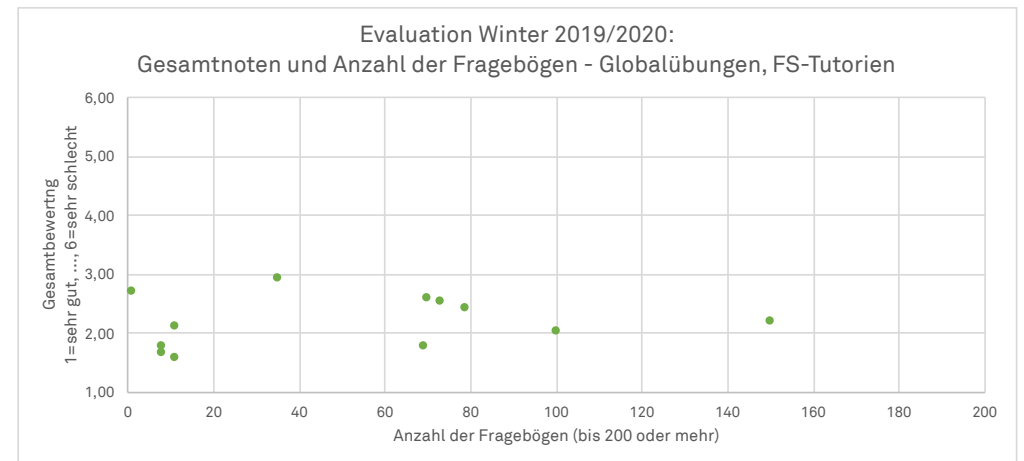
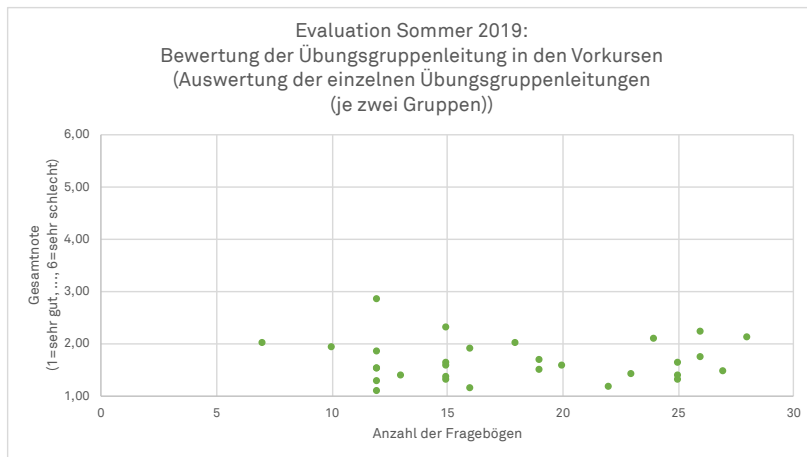
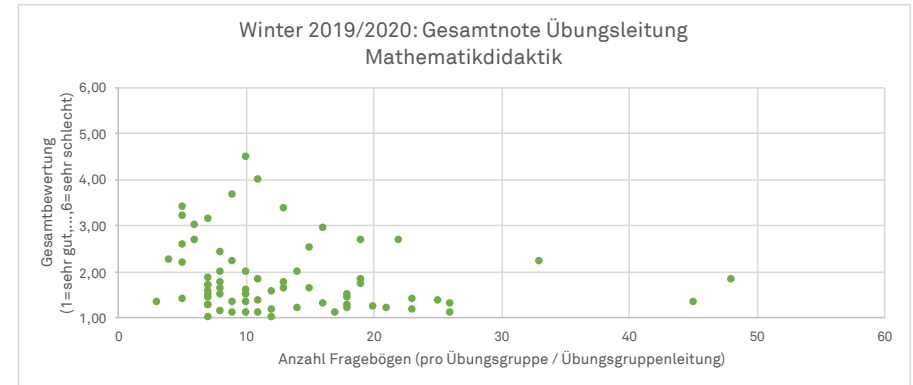
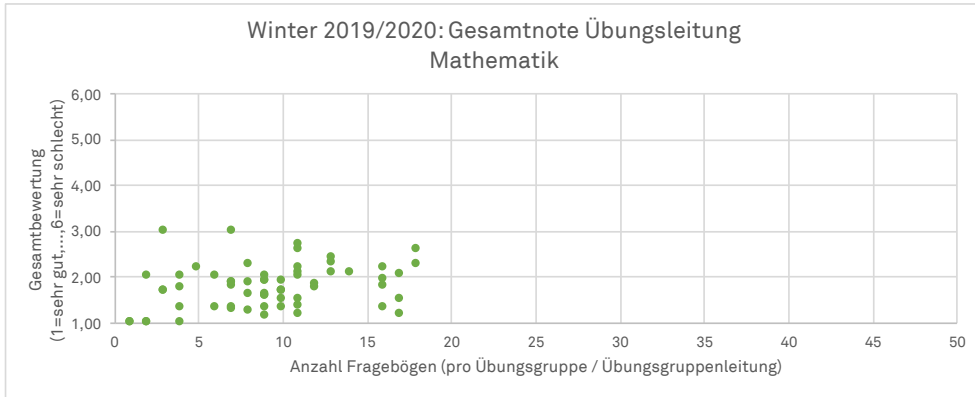
(*) Anzahl der Fragebögen: 200 = ca. 200 oder mehr Fragebögen

Bewertung der Übungen



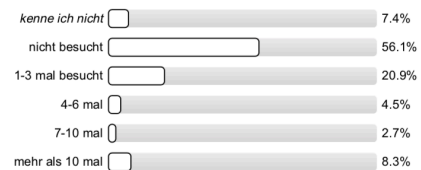
(*) Anzahl der Fragebögen: 200 = ca. 200 oder mehr Fragebögen

Fakultät für Mathematik: Evaluation der Lehrveranstaltungen im Wintersemester 2019/2020



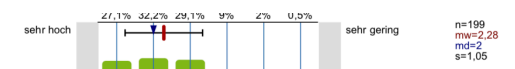
HelpDesk Mathematik

6.1) Wie oft haben Sie im laufenden Semester das HelpDesk Mathematik besucht?

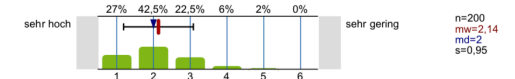


n=551

6.2) Engagement der HelpDesk-Mitarbeiter/innen



6.3) Fachliche Kompetenz der HelpDesk-Mitarbeiter/innen

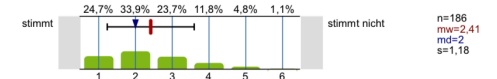


6.5) Haben Sie Sprechstunden Ihrer Übungsgruppenleitung genutzt? (Mehrfachantworten möglich)



n=572

6.4) Das HelpDesk hilft mir, eigenständig Übungsaufgaben zu bearbeiten



(*) Anzahl der Fragebögen: 200 = ca. 200 oder mehr Fragebögen